

La città pubblica a Trieste

La definizione di un metodo: lettura,
interpretazione e processi di riqualificazione

1. La definizione dell'oggetto: la città pubblica
2. Alcune riflessioni sullo sfondo. Abitare, residenza, progetto
3. Il caso studio: Borgo San Sergio

La definizione di un metodo di ricerca

1. La costruzione di un ATLANTE

Restituire l'oggetto della ricerca

Obiettivo: restituire attraverso delle mappe il ruolo della città pubblica nella città contemporanea evidenziando i sistemi di relazione che essa intrattiene con le parti e/o gli elementi della città contemporanea

Strumenti: letture cartografiche e interpretative

2. Ricostruire il quadro delle condizioni al contesto

Le domande, gli attori, i percorsi di interazione

Obiettivo: ricostruire il contesto dell'operare progettuale attraverso:

- l'individuazione delle caratteristiche del patrimonio (qualitative, quantitative), delle tipologie di abitanti e di destinatari, della domanda (richieste di alloggi e criteri di assegnazione)...
- La ricostruzione dei programmi e dei progetti in corso e/o in programma e del quadro degli attori coinvolti (e loro relazioni)

Strumenti: ricerche, interviste agli attori, sopralluoghi...

La definizione di un metodo di ricerca

3. La selezione dei casi studio

Individuazione dei quartieri e loro problematizzazione finalizzata alla costruzione del processo di riqualificazione

La città pubblica triestina

1. Atlante: città pubblica e città contemporanea



Una città per parti

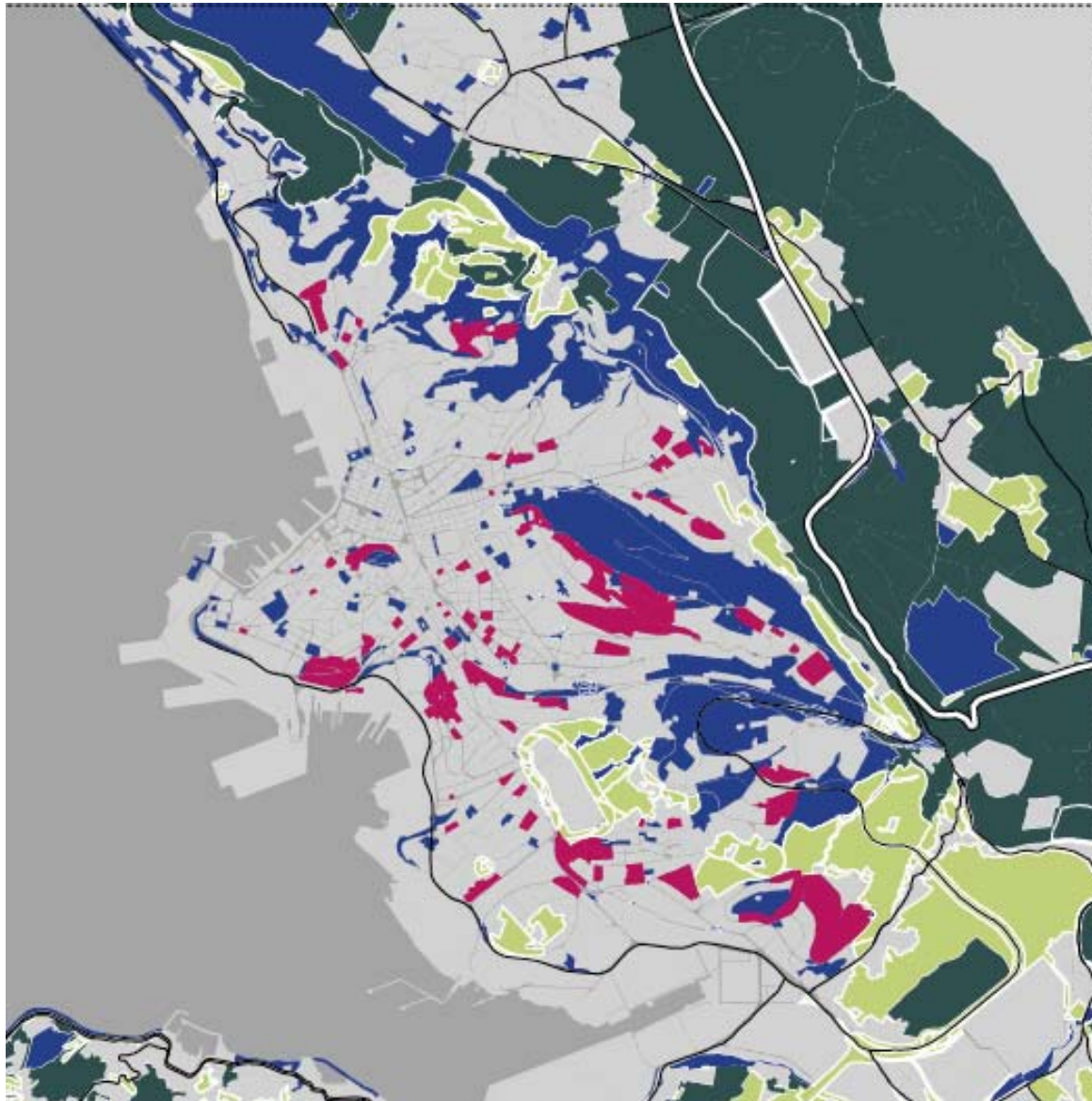
Ruolo strutturante nella crescita della città (diretrici, limiti)

Consistenza dovuta allo stratificarsi degli interventi nel tempo

Campionario di spazi dell'abitare 'altri' rispetto ai tessuti limitrofi (contiguità alla città consolidata, riconoscibilità)

La città pubblica triestina

1. Atlante : città pubblica e ambiente



Permeabilità e impermeabilità di limiti interni ed esterni alla città

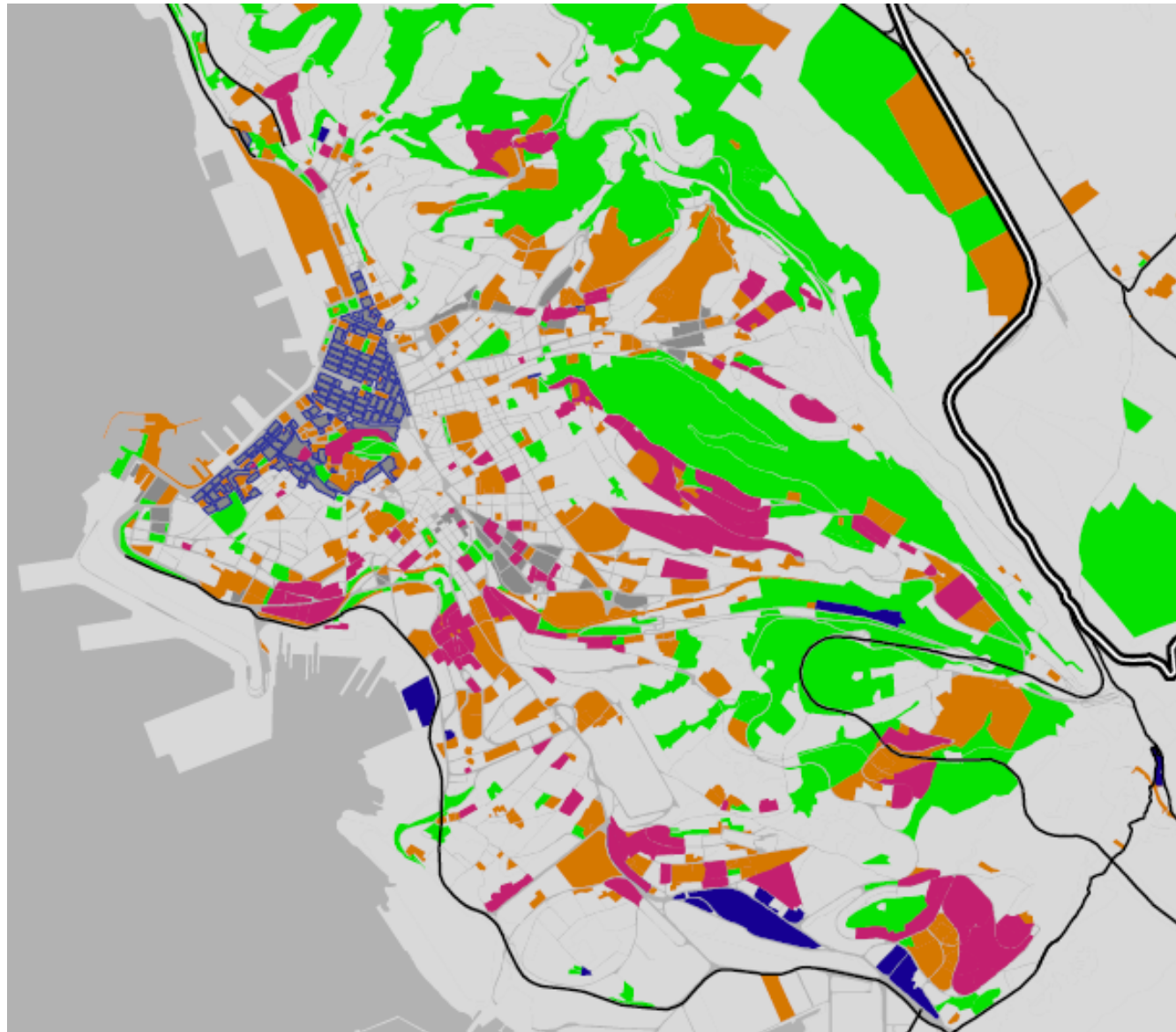
I quartieri spesso ricalcano i margini della città (potenziali porte verso il sistema ambientale esterno), ma non 'internalizzano' la risorsa paesaggio

Bassa densità rende queste aree un potenziale ambito di filtro e un'opportunità per rendere la città contemporanea più porosa



La città pubblica triestina

1. Atlante: città pubblica e centralità



La città pubblica come nuova centralità?

Mancanza di relazioni con le centralità urbane (prossimità ma separazione)

Mancanza di servizi di quartiere (i quartieri spesso si 'appoggiano' a centralità vicine), incapacità della città pubblica a configurarsi come un attrattore urbano

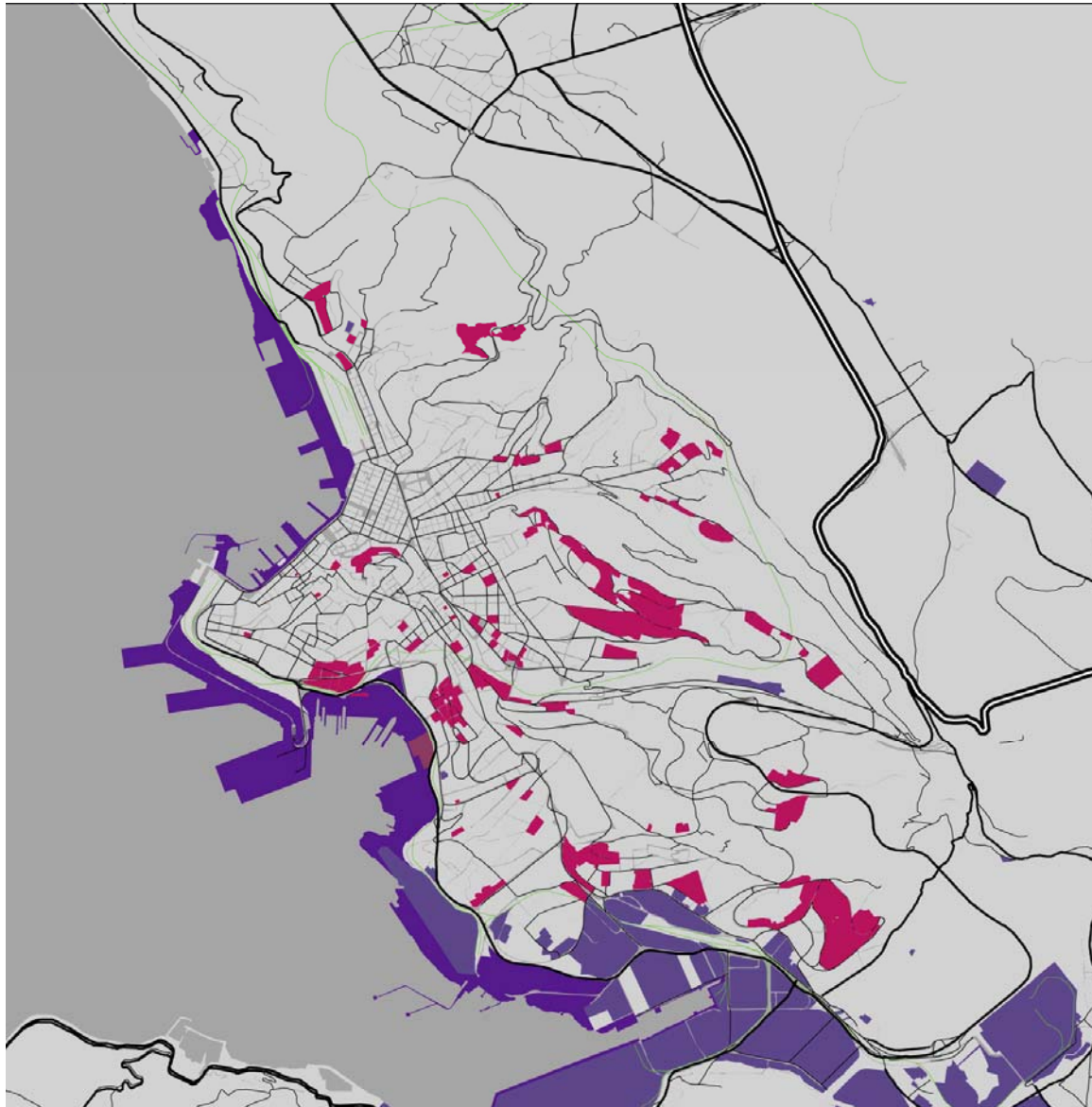
Città pubblica 

centro storico 

aree commerciali 

servizi e attrezzature collettive 

parchi urbani 

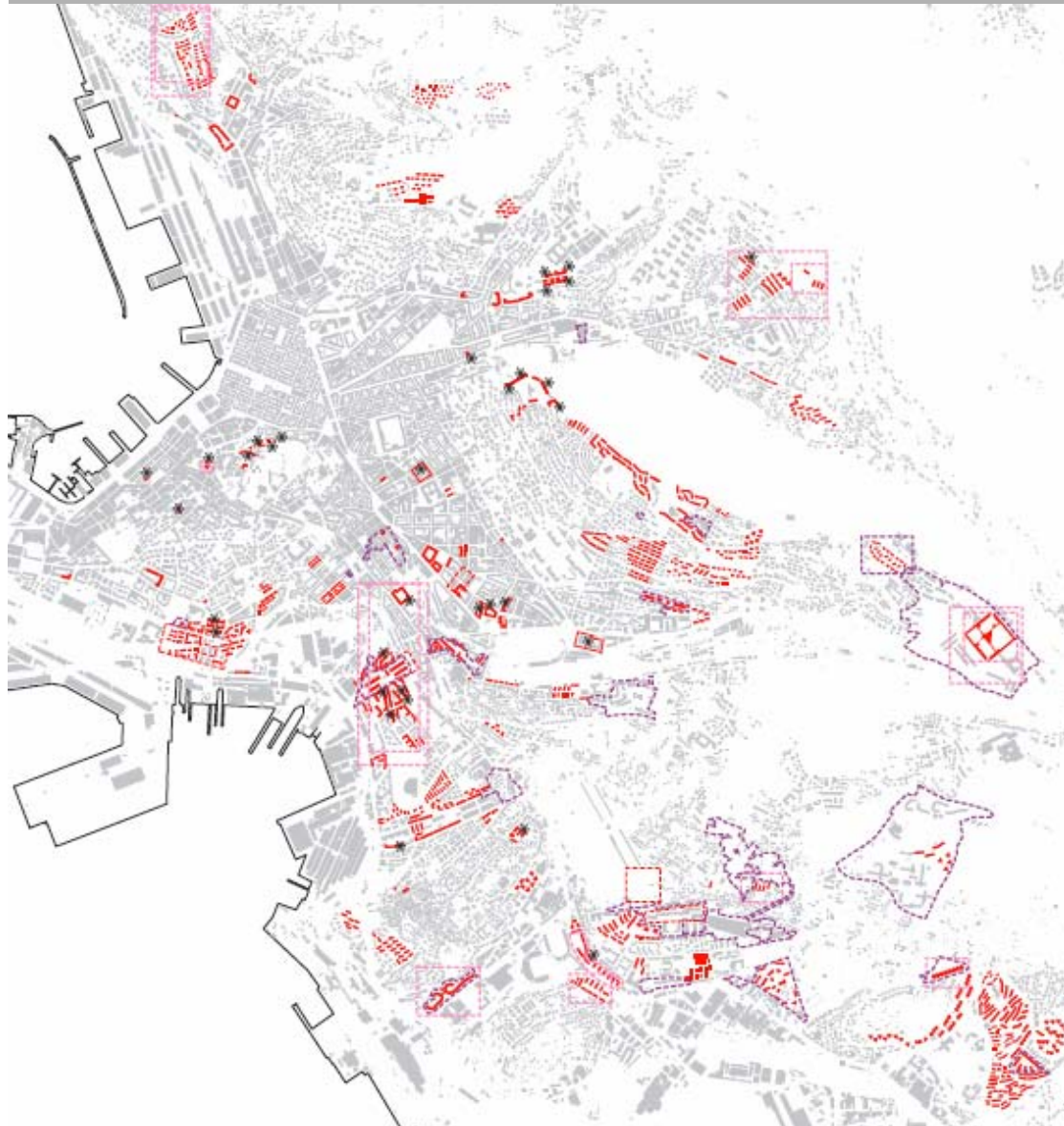


Relazioni dimenticate

Le relazioni tra città pubblica e città del lavoro erano originariamente strutturanti, ora spesso si configurano come una criticità

I quartieri spesso si 'appendono' e 'accostano' alla rete e ai nodi infrastrutturali, senza tuttavia fare di questa prossimità una risorsa





Caratteristiche del patrimonio, domande di alloggio

- elevata incidenza sullo stock complessivo di abitazioni in città
- scarso numero di alloggi di proprietà di privati, ma assetto frammentato
- vetustà degli immobili (60% prima degli anni '70)
- prevalenza di inquilini anziani e di famiglie monocomponenti
- forte crescita della domanda di alloggi
- presenza di una rete consolidata di soggetti istituzionali e del privato sociale attivi nella costruzione di un sistema territorializzato di welfare

Gli attori, i programmi e le politiche

Trieste come laboratorio di progettualità

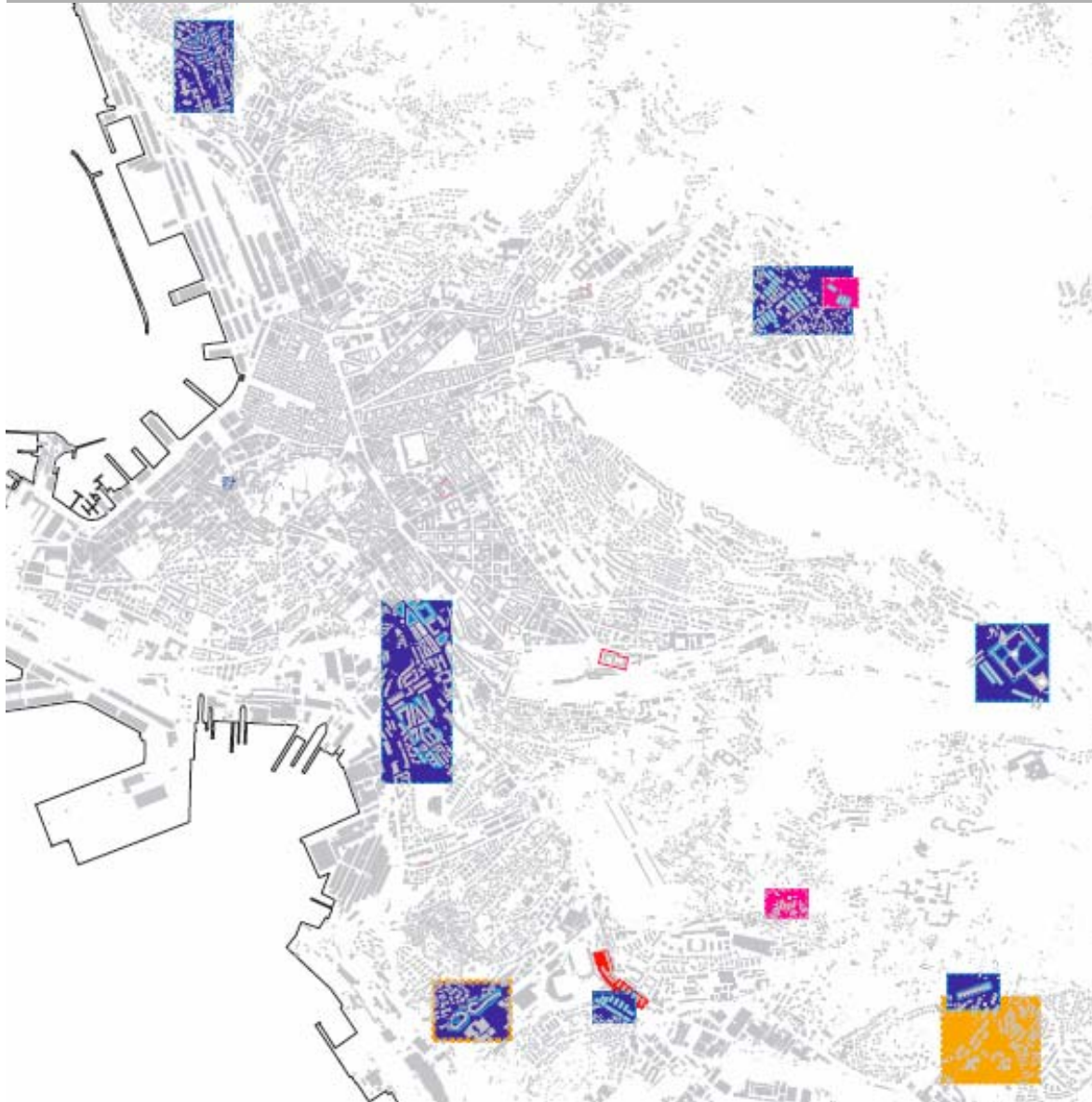
Sviluppo e attuazione di programmi dal profilo innovativo, che cercano di integrare azioni di natura spaziale e sociale attraverso la costruzione di una rete di attori pubblici e privati (Ater, Comune, Azienda per i servizi sanitari da un lato; cooperative sociali, associazioni di abitanti, volontariato dall'altro)

Piano sociale di zona 2006-08

Habitat, salute e sviluppo delle comunità

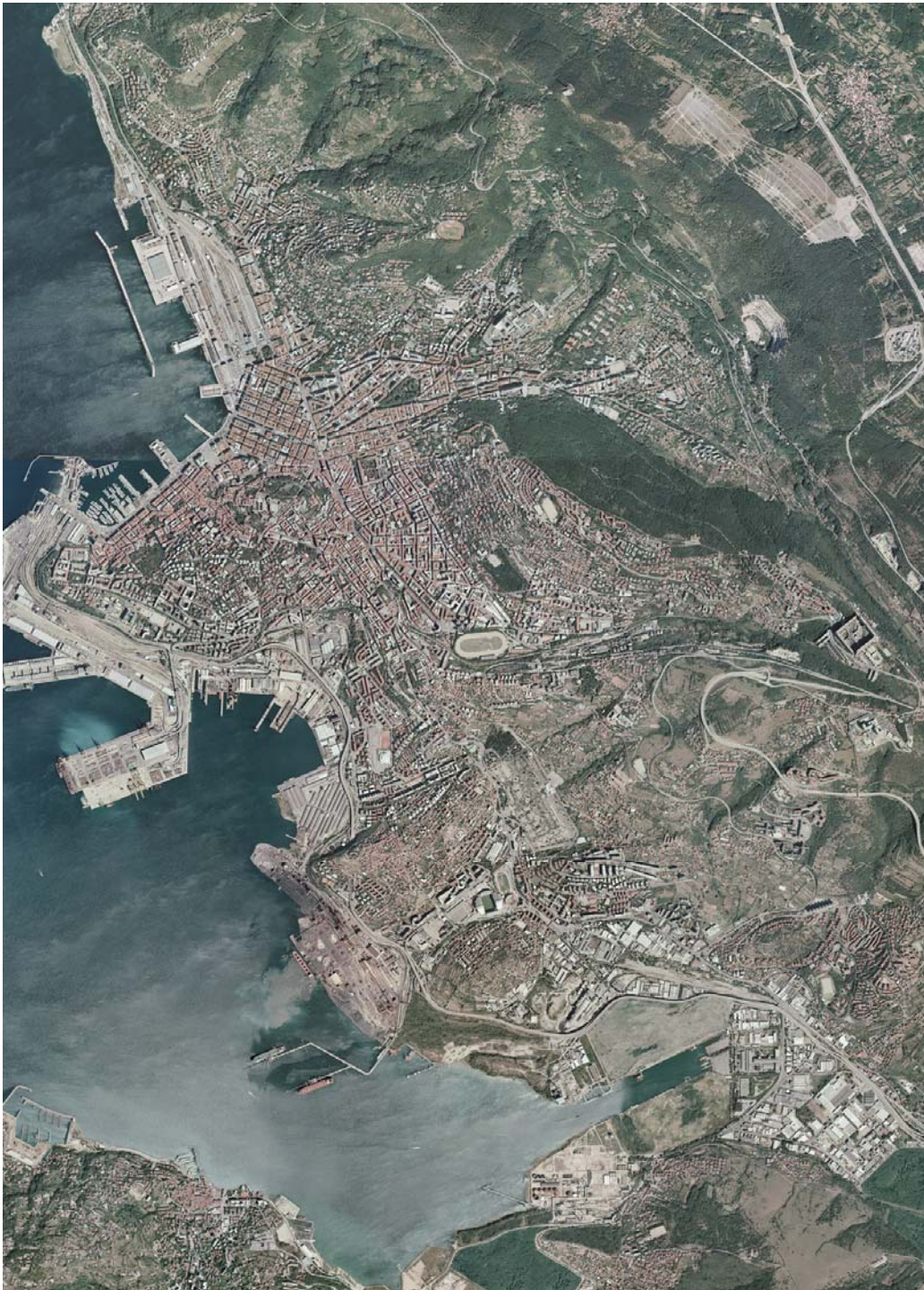
Habitat Microaree

**Programma di iniziativa comunitaria
Equal II, Impresa di comunità**



Le interviste - Questioni emergenti

- paradosso del significato di pubblico (pubblico come assistenziale vs pubblico come bene condiviso; inedite declinazioni del senso di appartenenza di carattere individuale)
- ammortizzatore della domanda abitativa (ampio spettro di categorie sociali e di aspettative)
- carattere inerziale del patrimonio (inadeguatezza rispetto al mutare della domanda)
- frammentazione del regime proprietario, scarsità di risorse (problematicità degli interventi di ristrutturazione; necessità di interpretare tali interventi in termini processuali; necessità di ripensare i processi di gestione)
- mancanza di una visione di insieme (necessità di definire una politica per la casa)



La città pubblica triestina

3. Scelta dei casi studio - criteri



La scelta dei casi studio è stata effettuata sulla base di diversi criteri:

- campionario di differenti stagioni di costruzione della città pubblica
- rappresentativi di diverse idee di città, modi di configurare spazi aperti e costruiti
- rappresentativi di differenti degli assetti proprietari
- rappresentativi di differenti forme di degrado urbanistico ed edilizio
- rappresentativi di differenti tipologie di abitanti e situazioni di disagio sociale
- oggetto di programmi di rigenerazione spaziale e sociale

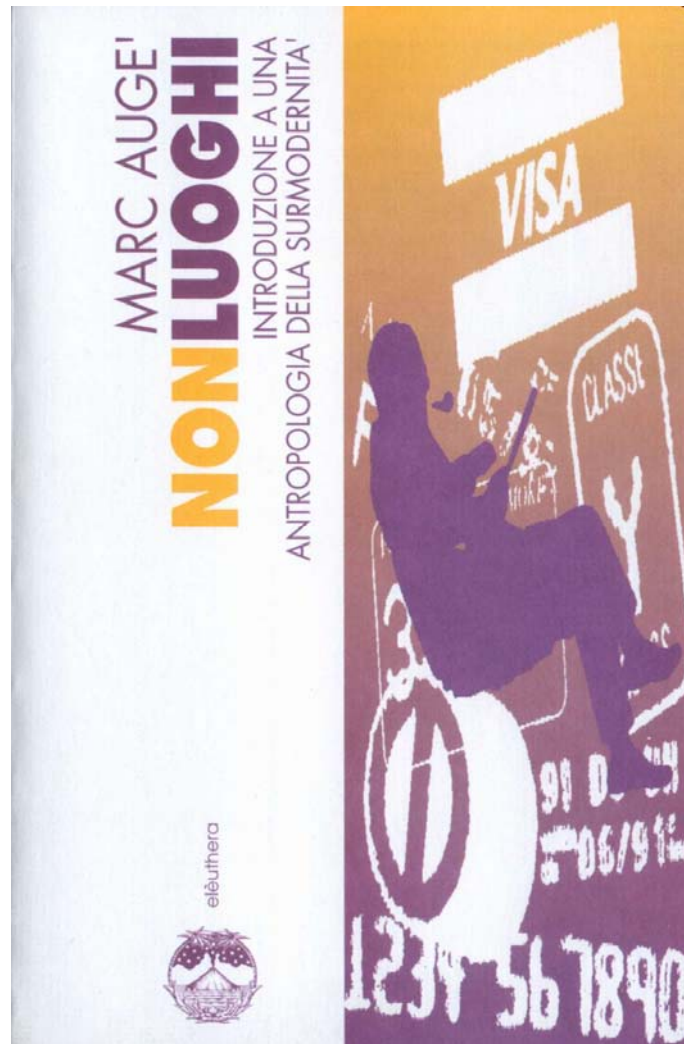


1. Abitare: una nuova attenzione alle *pratiche*

Alcune riflessioni sullo sfondo: *Abitare, luoghi, identità*



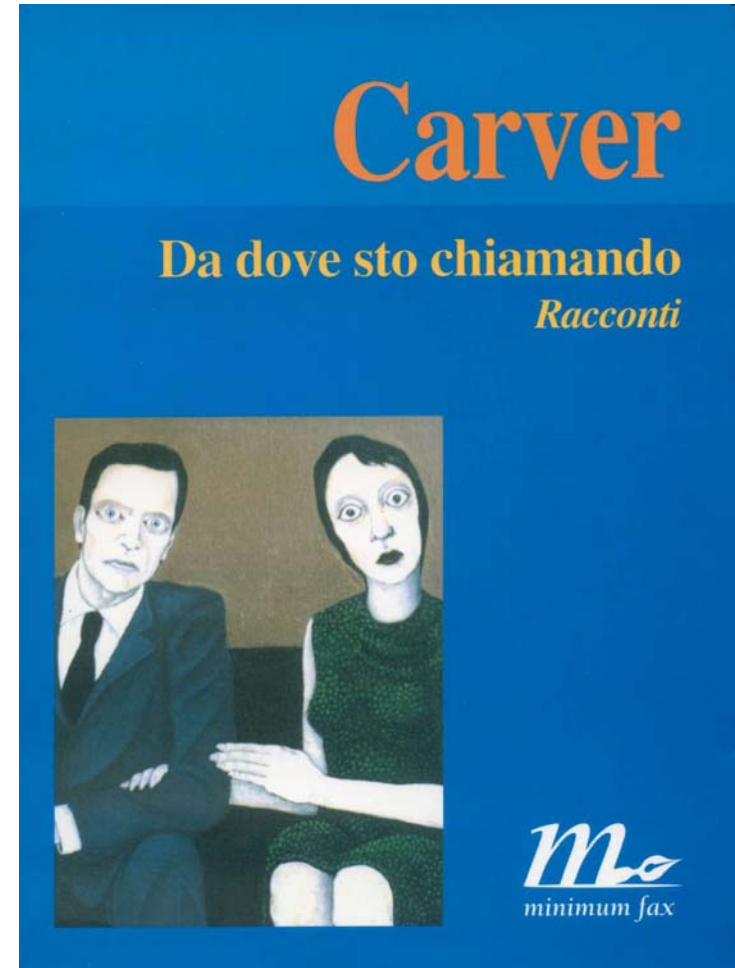
Le *pratiche* dell'abitare come strumento di indagine della città contemporanea



Alcune riflessioni sullo sfondo: *Modifica del rapporto tra interno/esterno*



Edward Hopper, Hotel room

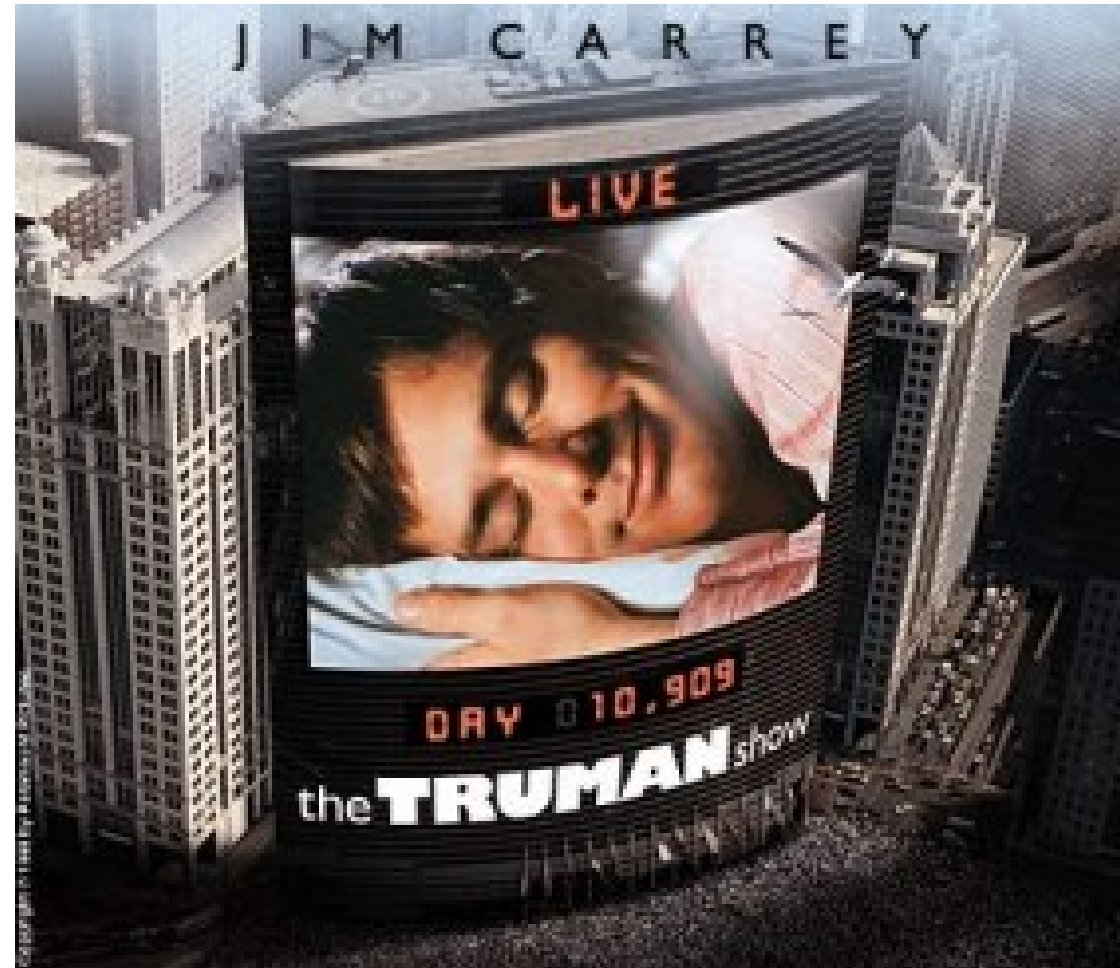


Il privato del locale domestico si trasferisce...

Alcune riflessioni sullo sfondo: *Modifica del rapporto tra interno/esterno*

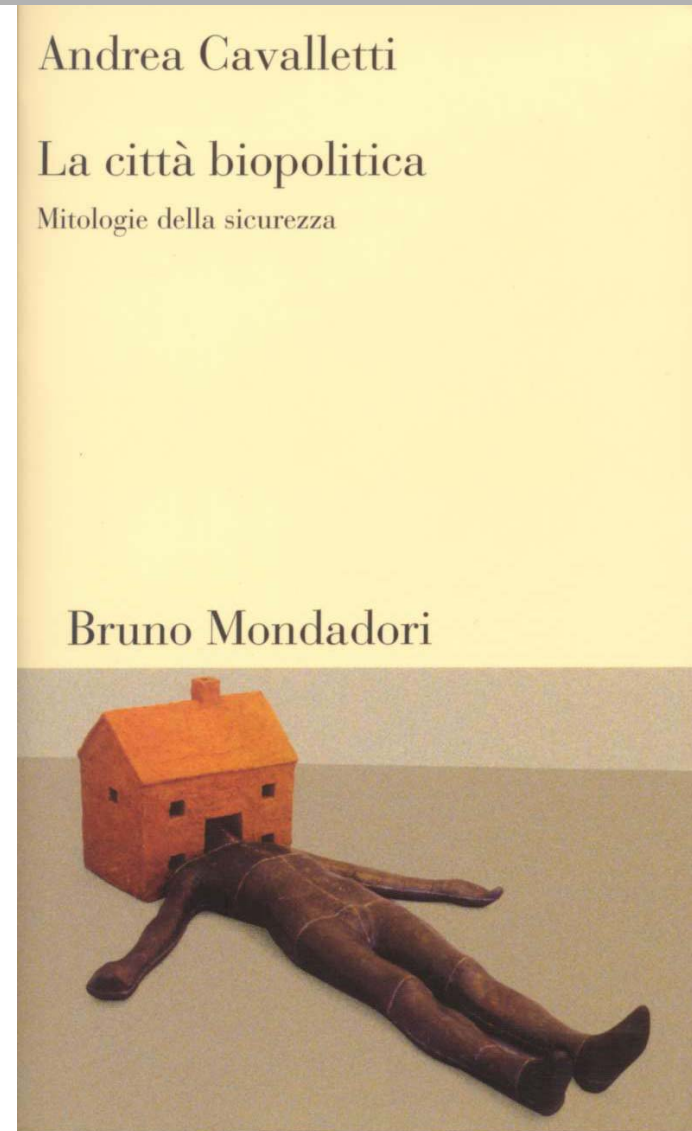
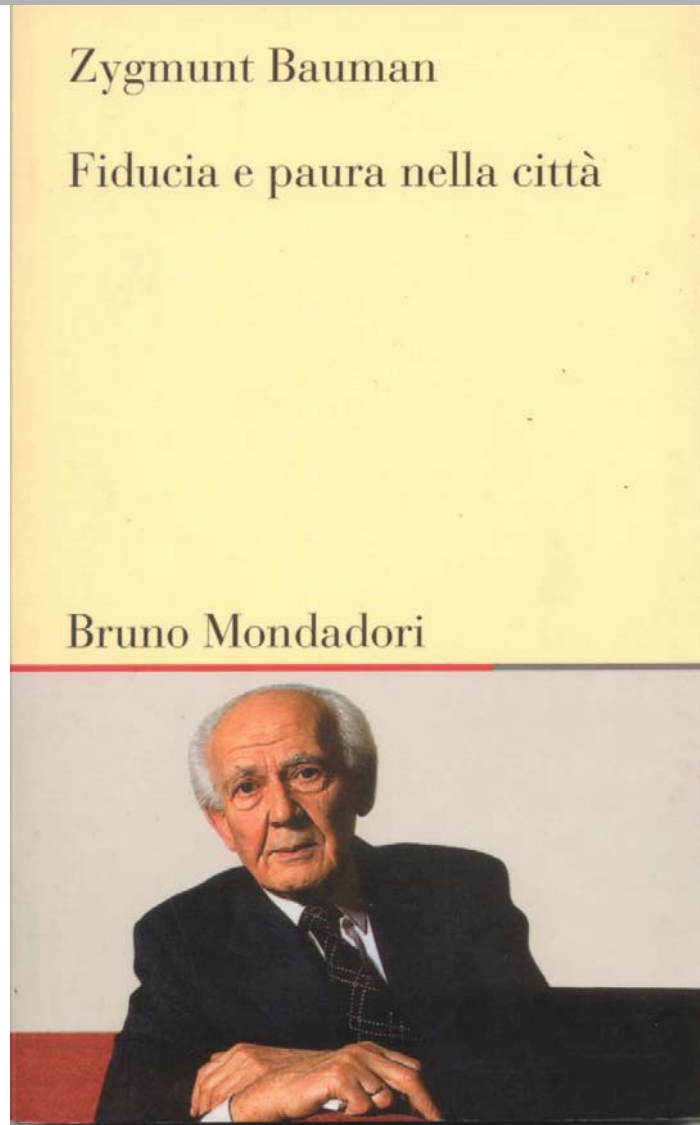


Il “grande fratello”, l'originale
(George Orwell, 1984)



La versione contemporanea del “grande fratello”: *The Truman Show*

...nel nuovo pubblico come “trasparenza di storie private”



Le nuove paure alimentano le mitologie della sicurezza

Alcune riflessioni sullo sfondo: *Modifica del rapporto tra interno/esterno*



The Thoroddsen Family, Iceland, 4:00 pm, 15 dicembre 1995 (ph: Peter Menzel)



The Caven and Ronayne Family, American Canyon, California, USA, 2001

(ph: Peter Menzel)

Lo spazio privato della residenza come prefigurazione dello spazio sociale

Alcune riflessioni sullo sfondo: *Nuovi habitus, nuovi spazi nell'alloggio*



Lo spazio della residenza come luogo di una nuova "mixité fonctionale"

Alcune riflessioni sullo sfondo: *Nuovi habitus, nuovi spazi nell'alloggio*



Residenza come "incubator"?